

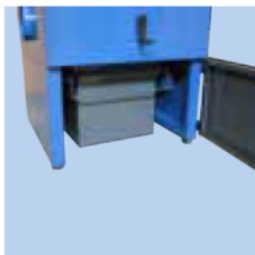
**FILTERENHED**
**TYPE FRL**

**FRL 10 - 60**

- Kompakt rensbart filteranlæg i skabskonstruktion
- Manuel filterrens via Gram Roto-rens
- Quicklock-justerbar støvskuffesystem
- Flytbar indløbsstuds (højre/venstre)
- Afkaststuds i top
- Filterpatron af typen Staubmaster
- Filterrens må kun betjenes ved driftstop
- Filteranlæg standard beregnet ved max. 4.000 Pa vakuum
- Standardfilter: G101
- Filterskift via øvre frontlåge
- Støvsuffe betjenes via nedre frontlåge
- For påbygning af ventilatormodul type M7 - se brochure side 4.100

**Kan yderligere leveres mod tillæg:**

- Med automatisk Roto-rens
- I forstærket udgave for FRL 10-20 for højere vakuum (op til 15.000Pa)
- Med afkaststuds på side af anlæg
- I udførsel med hjul påsvejst yderside


**Støvsuffe**

Filterenheden er forsynet med tæt støvsuffe i metal på hjul.


**Patronfilter**

Filterelementerne er patronfiltre af typen Staubmaster.


**Roto-rens**

Gram Roto-rens renser filtrene effektivt ved at berøre alle filterlamellerne fra indersiden.


**Studs**

Forsynet med afkaststuds.

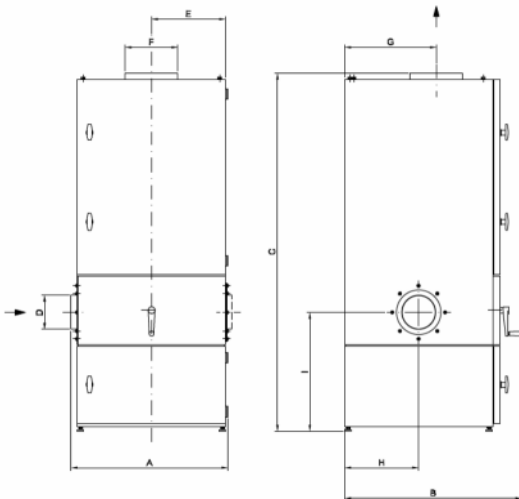
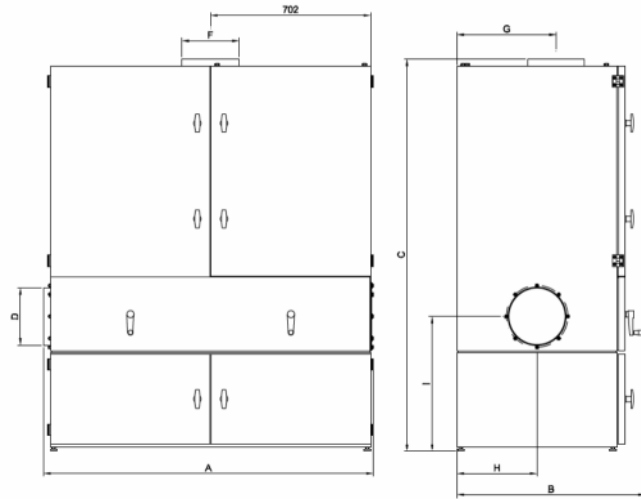
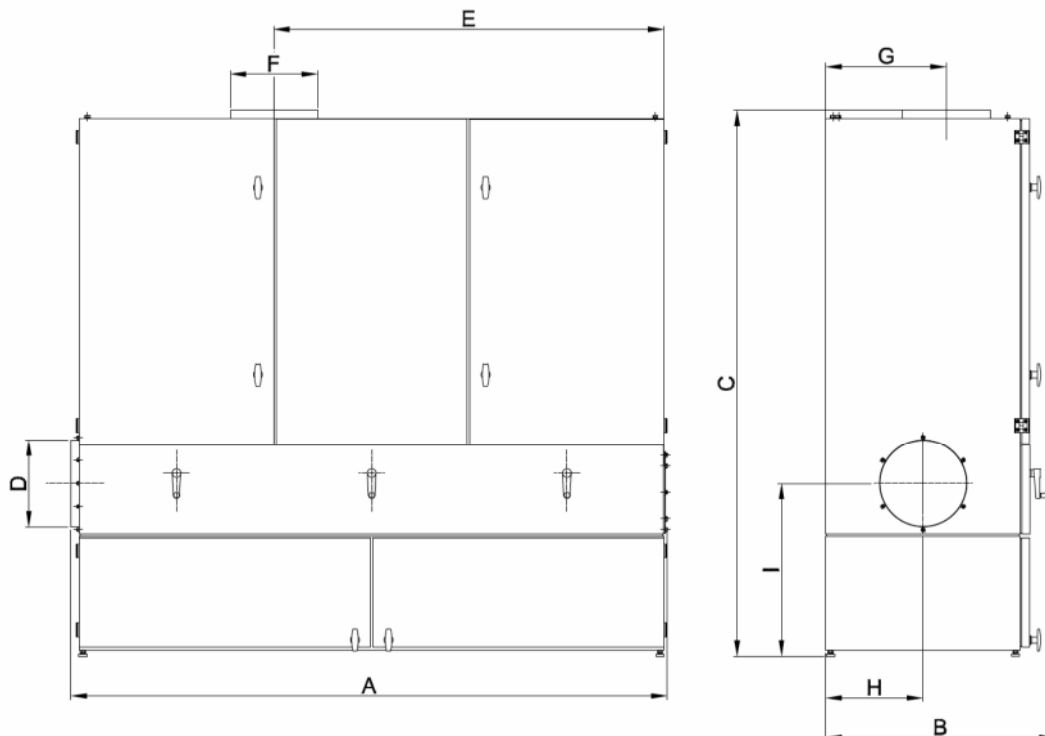
Velegnet til brug i forbindelse med filtrering af støvfylt luft fra processer med kortere driftstider.

Standard filterpatron opfylder støvklasse M efter norm nr. EN 60335-2-99 med en gennemsnitlig afskilningsgrad på 99,9%.

Dimension beregnes på basis af støvtype og -mængde samt andre forhold af V. Å. Gram A/S.

Standardlakeret til indendørs opstilling.

Farve: RAL 5007/7011 (struktur)

**FILTERENHED**
**TYPE FRL**
**Filterenhed type FRL 10 - 20:**

**Filterenhed type FRL 30 & 40:**

**Filterenhed type FRL 60:**


Type	Varenr.	A	B	C	D	E	F	G	H	I	Filter-areal [m <sup>2</sup> ]	ΔP Start/Slut [Pa]	Stovskuffe [L]
FRL 10	04 212 000	745	840	1695	ø160	350	ø250	434	350	560	10	300/2000	1 x 56
FRL 15	04 213 000	745	840	1695	ø200	350	ø250	434	350	560	15	300/2000	1 x 56
FRL 20	04 214 000	745	840	1945	ø250	350	ø250	434	350	560	20	300/2000	1 x 56
FRL 30	04 215 000	1445	830	1730	ø250	350	ø250	434	350	595	30	300/2000	2 x 56
FRL 40	04 216 000	1445	830	1980	ø250	350	ø250	434	350	595	40	300/2000	2 x 56
FRL 60	04 217 000	2150	826	1970	ø315	1404	ø315	434	350	623	60	300/2000	3 x 56